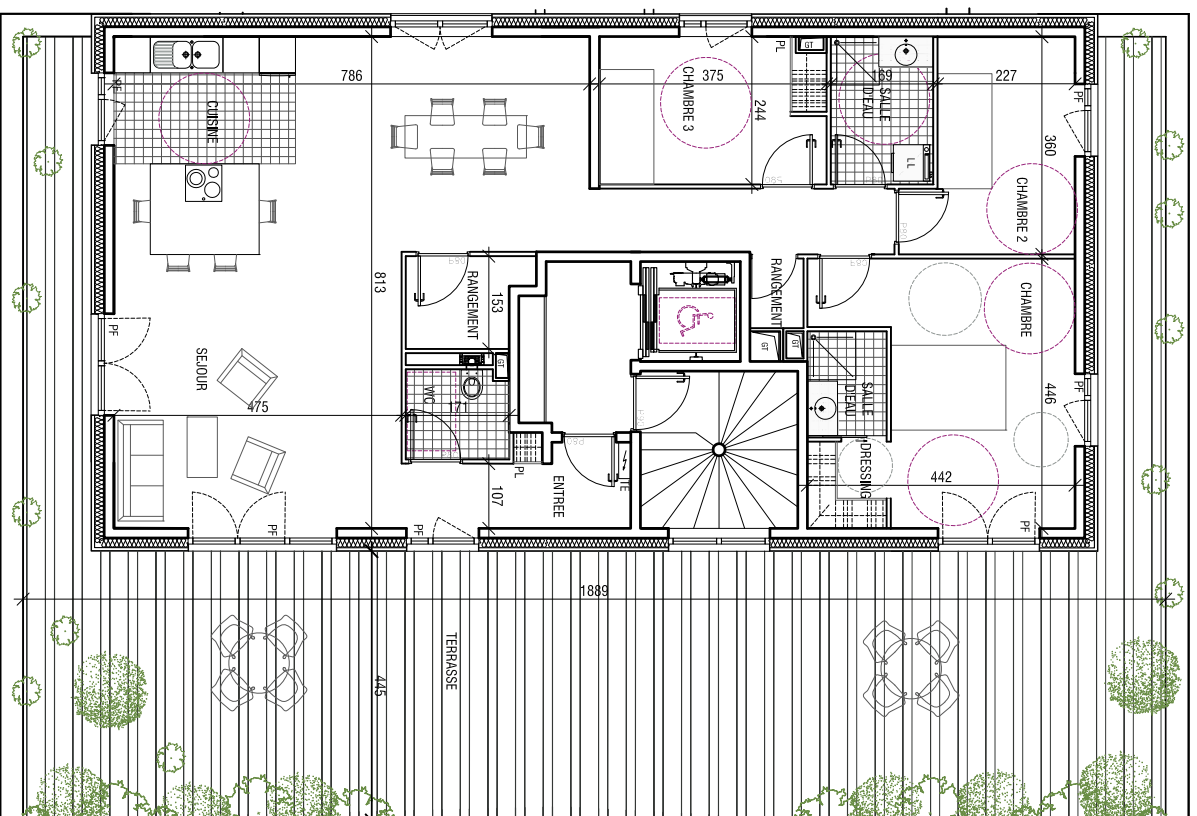


# Résidence seniors avec services à Aix-les-Bains

167-169 avenue du Petit Port - 73100 Aix-les-Bains

RÉSIDENCE  
**BOWVA**  
AIX-LES-BAINS



PL : placard  
TE : tableau électrique  
PF : porte fenêtre  
LL : lave linge  
GT : gaine technique

**steva**  
SCCV DULAC  
GROUPE STEVA  
12 rue Delerue  
92120 Montrouge

Document non contractuel, susceptible de modifications de détails.  
Le présent document exprime la figure et les dispositions générales de l'appartement. Des modifications sont susceptibles d'être apportées à ce plan en fonction des impératifs techniques de la construction. Les retombées ou faux plafonds ne sont pas figurés. Les surfaces sont approximatives dans les limites fixées par la réglementation.

<b>Logement</b>	<b>N°306</b>
<b>Niveau</b>	<b>ATT</b>
<b>Type</b>	<b>T4</b>
<b>Parking</b>	<b>N°306</b>

surfaces :

Entrée	4.8 m <sup>2</sup>
Séjour/Cuisine	50.5 m <sup>2</sup>
Chambre	20 m <sup>2</sup>
Chambre 2	9.1 m <sup>2</sup>
Chambre 3	9.3 m <sup>2</sup>
Salle d'eau	4.1 m <sup>2</sup>
WC	2.5 m <sup>2</sup>
Rangements	3.8 m <sup>2</sup>
Dgt	5.5 m <sup>2</sup>

<b>Surface habitable</b>	<b>109.5 m<sup>2</sup></b>
Terrasse	148.8 m <sup>2</sup>
<b>Surface Totale</b>	<b>258.3 m<sup>2</sup></b>

